



# МИНИСТЕРСТВО КУЛЬТУРЫ ОМСКОЙ ОБЛАСТИ

## ПРИКАЗ

от 10 декабря 2014 года

№ 136

г. Омск

Об утверждении границ территории объекта культурного наследия (памятника истории и культуры) народов Российской Федерации регионального значения «Училище Еврейское», 1910-е гг., расположенного по адресу: г. Омск, ул. Почтовая, д. 33, особого режима использования земельных участков в данных границах

В соответствии с подпунктом 10 пункта 2 статьи 33 Федерального закона «Об объектах культурного наследия (памятниках истории и культуры) народов Российской Федерации», абзацем семнадцатым подпункта 6 пункта 8 Положения о Министерстве культуры Омской области, утвержденного Указом Губернатора Омской области от 2 марта 2004 года № 48, приказываю:

Утвердить:

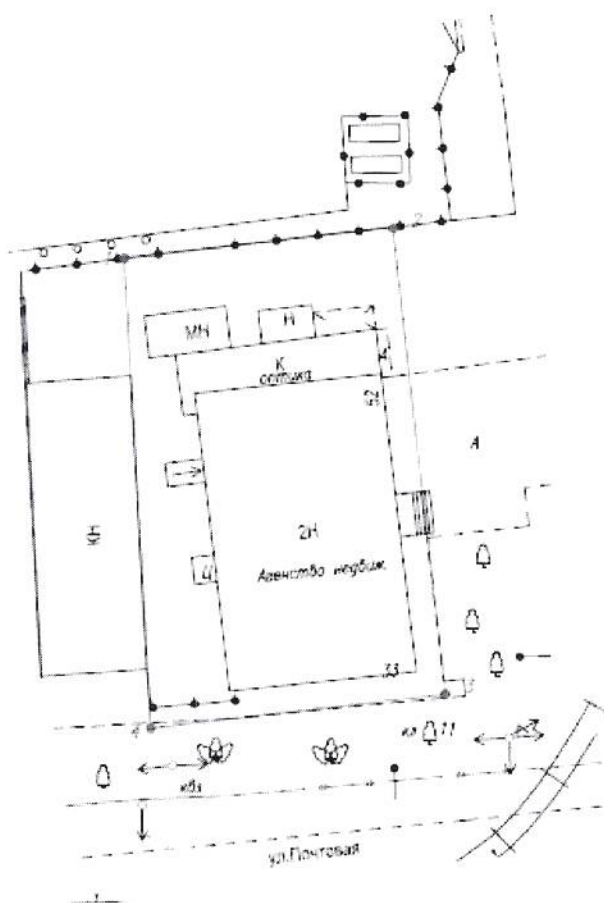
1. Границы территории объекта культурного наследия (памятника истории и культуры) народов Российской Федерации регионального значения «Училище Еврейское», 1910-е гг., расположенного по адресу: г. Омск, ул. Почтовая, д. 33 (далее – объект) (приложение № 1).

2. Особый режим использования земельных участков в границах территории объекта (приложение № 2).

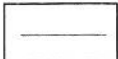
Министр культуры  
Омской области

Ю.В. Трофимов

**ГРАФИЧЕСКОЕ ОПИСАНИЕ**  
местоположения границ территории объекта культурного наследия  
(памятника истории и культуры) народов Российской Федерации  
регионального значения «Училище Еврейское», 1910-е гг., расположенного  
по адресу: г. Омск, ул. Почтовая, д. 33



Условные обозначения:

-  — схема границ территории объекта культурного наследия

## ПЕРЕЧЕНЬ

координат характерных точек границ территории объекта культурного наследия (памятника истории и культуры) народов Российской Федерации регионального значения «Училище Еврейское», 1910-е гг., расположенного по адресу:  
г. Омск, ул. Почтовая, д. 33

Обозначение (номер) характерной точки	Координаты характерных точек в местной системе координат (МСК)		Значение погрешности определения координат в системе координат, установленной для ведения ГКН, (м)
	X	Y	
1	15491,99	10496,79	0,1
2	15494,16	10516,22	
3	15460,25	10520,01	
4	15457,86	10498,71	

## ОСОБЫЙ РЕЖИМ

использования земельных участков в границах территории объекта культурного наследия (памятника истории и культуры) народов Российской Федерации регионального значения «Училище Еврейское», 1910-е гг., расположенного по адресу:  
г. Омск, ул. Почтовая, д. 33

Для земельных участков в границах территории объекта культурного наследия (памятника истории и культуры) народов Российской Федерации регионального значения «Училище Еврейское», 1910-е гг., расположенного по адресу: г. Омск, ул. Почтовая, д. 33 (далее – объект культурного наследия), устанавливается следующий особый режим:

1) запрещается:

- строительство объектов капитального строительства и увеличение объемно-пространственных характеристик существующих объектов капитального строительства;

- проведение земляных, строительных, мелиоративных и иных работ, за исключением работ по сохранению объекта культурного наследия или его отдельных элементов, сохранению историко-градостроительной или природной среды объекта культурного наследия;

2) разрешается:

- проведение работ по сохранению объектов культурного наследия и (или) их территории осуществляется в порядке, установленном Федеральным законом «Об объектах культурного наследия (памятниках истории и культуры) народов Российской Федерации»;

- ведение хозяйственной деятельности, не противоречащей требованиям обеспечения сохранности объекта культурного наследия и позволяющей обеспечить функционирование объекта культурного наследия в современных условиях.

---