



МИНИСТЕРСТВО КУЛЬТУРЫ ОМСКОЙ ОБЛАСТИ

ПРИКАЗ

от 26 декабря 2013 года

№ 18

г. Омск

Об утверждении границ территории объекта культурного наследия (памятника истории и культуры) народов Российской Федерации регионального значения «Деревянные дома в Тюкалинске», 1906 г., расположенного по адресу: Омская область, Тюкалинский район, г. Тюкалинск, ул. Луначарского, д. 61/ул. Ленина, д. 40, особого режима использования земельных участков в данных границах

В соответствии с подпунктом 10 пункта 2 статьи 33 Федерального закона «Об объектах культурного наследия (памятниках истории и культуры) народов Российской Федерации», абзацем семнадцатым подпункта 6 пункта 8 Положения о Министерстве культуры Омской области, утвержденного Указом Губернатора Омской области от 2 марта 2004 года № 48, приказываю:

Утвердить:

1. Границы территории объекта культурного наследия (памятника истории и культуры) народов Российской Федерации регионального значения «Деревянные дома в Тюкалинске», 1906 г., расположенного по адресу: Омская область, Тюкалинский район, г. Тюкалинск, ул. Луначарского, д. 61/ул. Ленина, д. 40 (далее – объект) (приложение № 1).

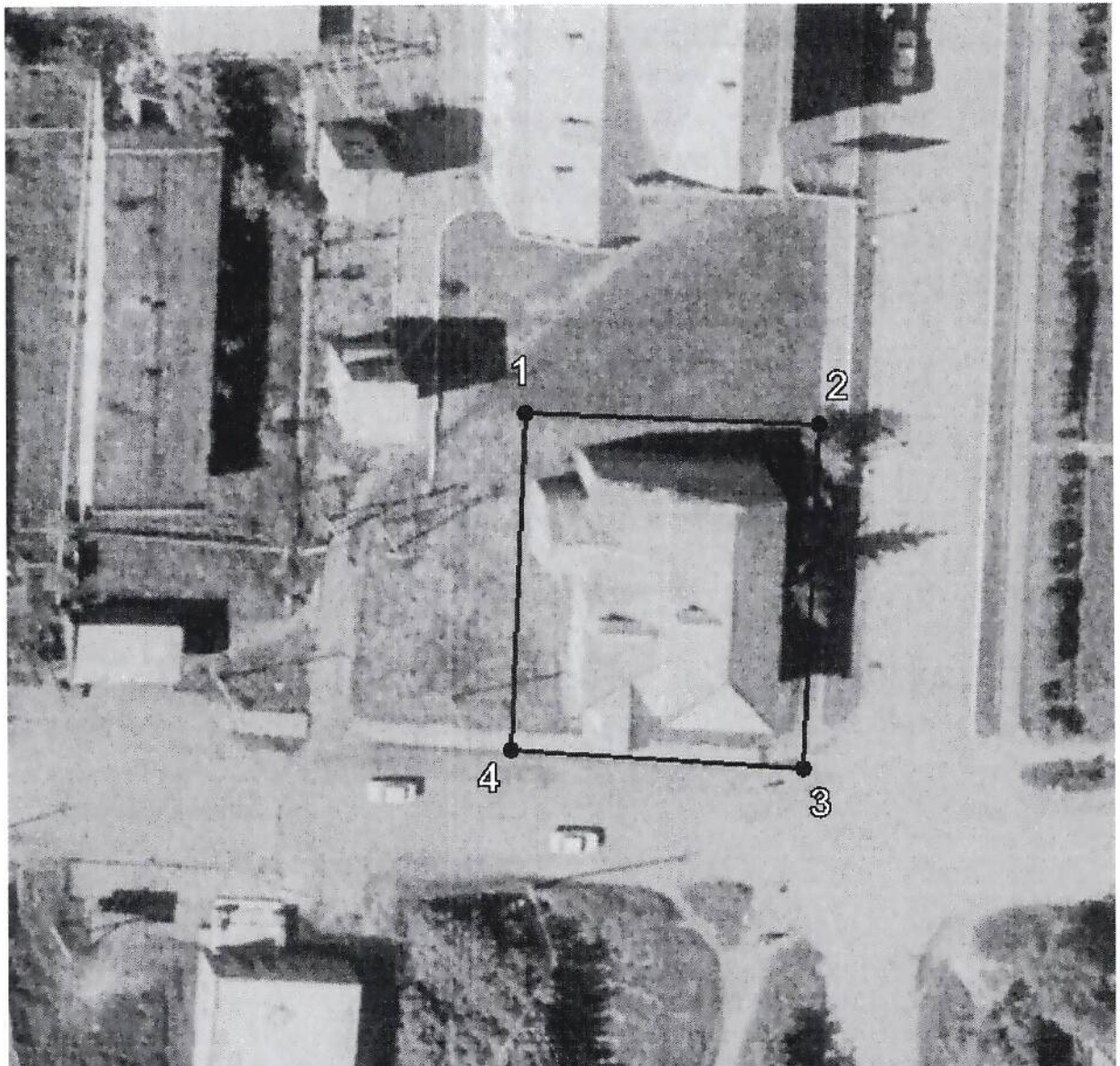
2. Особый режим использования земельных участков в границах территории объекта (приложение № 2).

Министр культуры
Омской области

Ю.В. Трофимов

ГРАФИЧЕСКОЕ ОПИСАНИЕ

местоположения границ территории объекта культурного наследия
(памятника истории и культуры) народов Российской Федерации
регионального значения «Деревянные дома в Тюкалинске», 1906 г.,
расположенного по адресу: Омская область, Тюкалинский район,
г. Тюкалинск, ул. Луначарского, д. 61/ул. Ленина, д. 40



ПЕРЕЧЕНЬ

координат характерных точек границ территории объекта культурного наследия (памятника истории и культуры) народов Российской Федерации регионального значения «Деревянные дома в Тюкалинске», 1906 г., расположенного по адресу: Омская область, Тюкалинский район, г. Тюкалинск, ул. Луначарского, д. 61/ул. Ленина, д. 40

Обозначение (номер) характерной точки	Координаты характерных точек в местной системе координат (МСК)		Значение погрешности определения координат в системе координат, установленной для ведения ГКН, (м)
	X	Y	
1	581359,70	1278759,89	0,1
2	581358,61	1278785,43	
3	581328,55	1278783,90	
4	581330,28	1278758,60	

ОСОБЫЙ РЕЖИМ

использования земельных участков в границах территории объекта культурного наследия (памятника истории и культуры) народов Российской Федерации регионального значения «Деревянные дома в Тюкалинске», 1906 г., расположенного по адресу:
Омская область, Тюкалинский район, г. Тюкалинск,
ул. Луначарского, д. 61/ул. Ленина, д. 40

Для земельных участков в границах территории объекта культурного наследия (памятника истории и культуры) народов Российской Федерации регионального значения «Деревянные дома в Тюкалинске», 1906 г., расположенного по адресу: Омская область, Тюкалинский район, г. Тюкалинск, ул. Луначарского, д. 61/ул. Ленина, д. 40 (далее – объект культурного наследия), устанавливается следующий особый режим:

1) запрещается:

- строительство объектов капитального строительства и увеличение объемно-пространственных характеристик существующих объектов капитального строительства;

- проведение земляных, строительных, мелиоративных и иных работ, за исключением работ по сохранению объекта культурного наследия или его отдельных элементов, сохранению историко-градостроительной или природной среды объекта культурного наследия;

2) разрешается:

- проведение работ по сохранению объектов культурного наследия и (или) их территории осуществляется в порядке, установленном Федеральным законом «Об объектах культурного наследия (памятниках истории и культуры) народов Российской Федерации»;

- ведение хозяйственной деятельности, не противоречащей требованиям обеспечения сохранности объекта культурного наследия и позволяющей обеспечить функционирование объекта культурного наследия в современных условиях.
