



МИНИСТЕРСТВО КУЛЬТУРЫ ОМСКОЙ ОБЛАСТИ

ПРИКАЗ

от 1 марта 2019 года

№ 22

г. Омск

Об утверждении границ территории объекта культурного наследия (памятника истории и культуры) народов Российской Федерации регионального значения «Училище городское двухклассное», 1900-е г., расположенного по адресу: Омская область, Тюкалинский район, г. Тюкалинск, ул. Ленина, д. 21, особого режима использования земельных участков в данных границах

В соответствии с подпунктом 10 пункта 2 статьи 33 Федерального закона «Об объектах культурного наследия (памятниках истории и культуры) народов Российской Федерации», абзацем семнадцатым подпункта 6 пункта 8 Положения о Министерстве культуры Омской области, утвержденного Указом Губернатора Омской области от 2 марта 2004 года № 48, приказываю:

Утвердить:

1. Границы территории объекта культурного наследия (памятника истории и культуры) народов Российской Федерации регионального значения «Училище городское двухклассное», 1900-е г., расположенного по адресу: Омская область, Тюкалинский район, г. Тюкалинск, ул. Ленина, д. 21 (далее – объект) (приложение № 1).

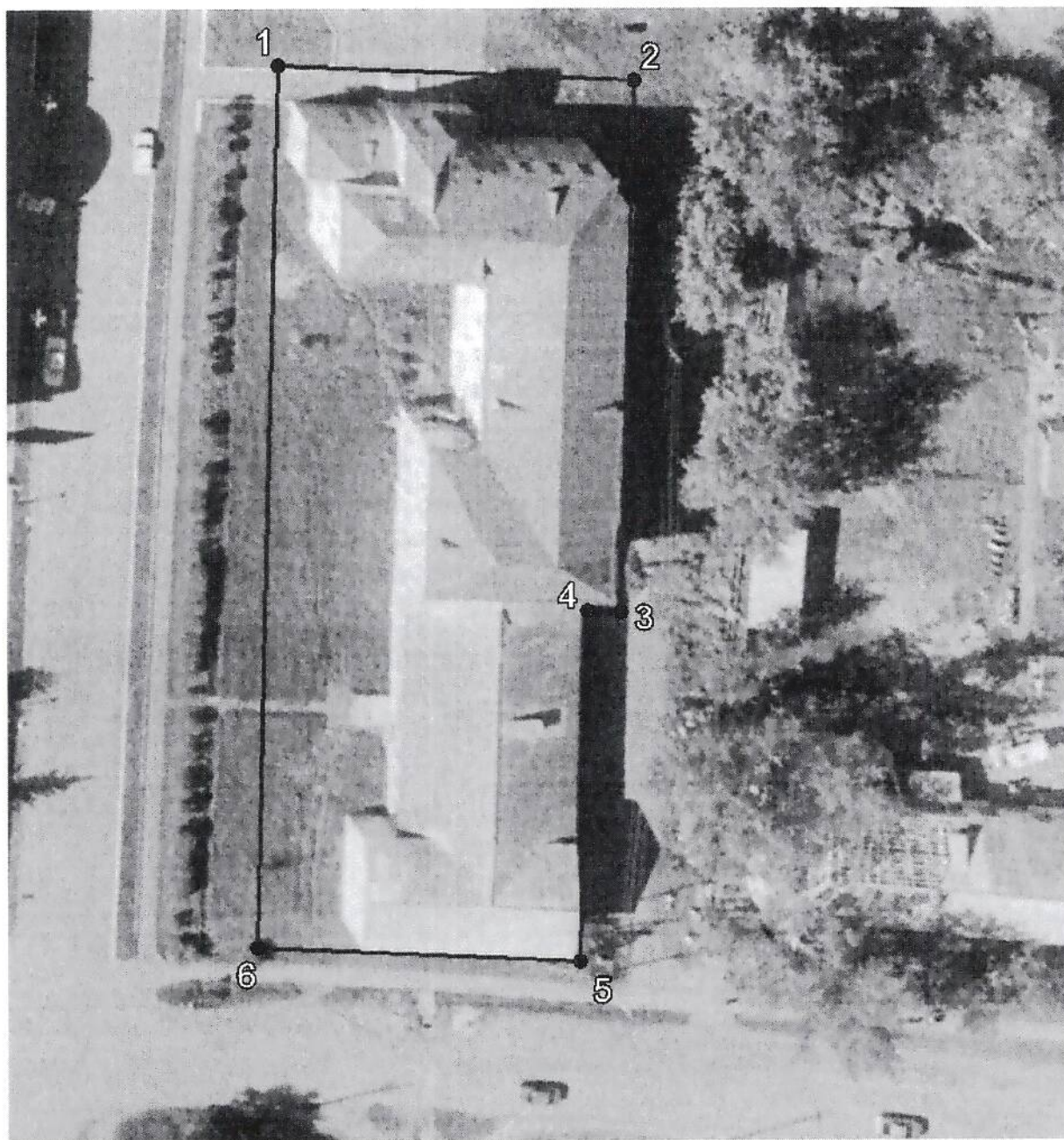
2. Особый режим использования земельных участков в границах территории объекта (приложение № 2).

Министр культуры
Омской области

Ю.В. Трофимов

Приложение № 1
к приказу Министерства культуры Омской области
от 1.03.2019, № 22

ГРАФИЧЕСКОЕ ОПИСАНИЕ
местоположения границ территории объекта культурного наследия
(памятника истории и культуры) народов Российской Федерации
регионального значения «Училище городское двухклассное», 1900-е г.,
расположенного по адресу: Омская область, Тюкалинский район,
г. Тюкалинск, ул. Ленина, д. 21



ПЕРЕЧЕНЬ

координат характерных точек границ территории объекта культурного наследия (памятника истории и культуры) народов Российской Федерации регионального значения «Училище городское двухклассное», 1900-е г., расположенного по адресу: Омская область, Тюкалинский район, г. Тюкалинск, ул. Ленина, д. 21

Обозначение (номер) характерной точки	Координаты характерных точек в местной системе координат (МСК)		Значение погрешности определения координат в системе координат, установленной для ведения ГКН, (м)
	X	Y	
1	581419,40	1278814,57	0,1
2	581417,83	1278849,54	
3	581365,39	1278848,19	
4	581365,54	1278844,92	
5	581330,98	1278844,03	
6	581332,47	1278812,31	

ОСОБЫЙ РЕЖИМ

использования земельных участков в границах территории объекта культурного наследия (памятника истории и культуры) народов Российской Федерации регионального значения «Училище городское двухклассное», 1900-е г., расположенного по адресу: Омская область, Тюкалинский район, г. Тюкалинск, ул. Ленина, д. 21

Для земельных участков в границах территории объекта культурного наследия (памятника истории и культуры) народов Российской Федерации регионального значения «Училище городское двухклассное», 1900-е г., расположенного по адресу: Омская область, Тюкалинский район, г. Тюкалинск, ул. Ленина, д. 21 (далее – объект культурного наследия), устанавливается следующий особый режим:

1) запрещается:

- строительство объектов капитального строительства и увеличение объемно-пространственных характеристик существующих объектов капитального строительства;

- проведение земляных, строительных, мелиоративных и иных работ, за исключением работ по сохранению объекта культурного наследия или его отдельных элементов, сохранению историко-градостроительной или природной среды объекта культурного наследия;

2) разрешается:

- проведение работ по сохранению объектов культурного наследия и (или) их территории осуществляется в порядке, установленном Федеральным законом «Об объектах культурного наследия (памятниках истории и культуры) народов Российской Федерации»;

- ведение хозяйственной деятельности, не противоречащей требованиям обеспечения сохранности объекта культурного наследия и позволяющей обеспечить функционирование объекта культурного наследия в современных условиях.
