



# МИНИСТЕРСТВО КУЛЬТУРЫ ОМСКОЙ ОБЛАСТИ

## ПРИКАЗ

от 29 марта 2019 года

№ 42

г. Омск

Об утверждении границ территории объекта культурного наследия (памятника истории и культуры) народов Российской Федерации регионального значения «Мемориал воинам-сибирякам, героическим защитникам Родины в годы Великой Отечественной войны, созданный к 30-летию Победы», расположенного по адресу: г. Омск, Парк Победы, особого режима использования земельных участков в данных границах

В соответствии с подпунктом 10 пункта 2 статьи 33 Федерального закона «Об объектах культурного наследия (памятниках истории и культуры) народов Российской Федерации», абзацем семнадцатым подпункта 6 пункта 8 Положения о Министерстве культуры Омской области, утвержденного Указом Губернатора Омской области от 2 марта 2004 года № 48, приказываю:

Утвердить:

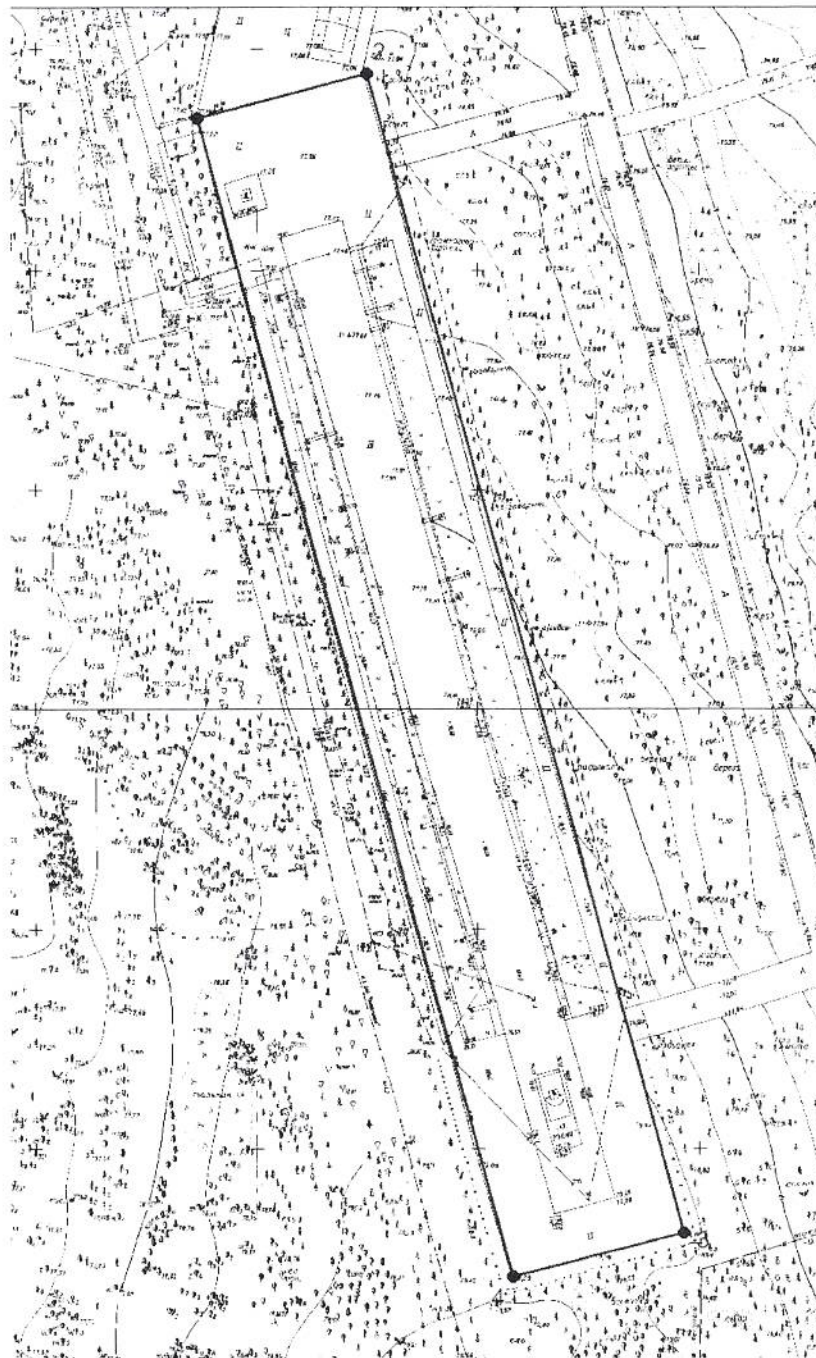
1. Границы территории объекта культурного наследия (памятника истории и культуры) народов Российской Федерации регионального значения «Мемориал воинам-сибирякам, героическим защитникам Родины в годы Великой Отечественной войны, созданный к 30-летию Победы», расположенного по адресу: г. Омск, Парк Победы (далее – объект) (приложение № 1).

2. Особый режим использования земельных участков в границах территории объекта (приложение № 2).

Министр культуры  
Омской области

Ю.В. Трофимов

**ГРАФИЧЕСКОЕ ОПИСАНИЕ**  
местоположения границ территории объекта культурного наследия  
(памятника истории и культуры) народов Российской Федерации  
регионального значения «Мемориал воинам-сибирякам, героическим  
защитникам Родины в годы Великой Отечественной войны,  
созданный к 30-летию Победы», расположенного  
по адресу: г. Омск, Парк Победы



## ПЕРЕЧЕНЬ

координат характерных точек границ территории объекта культурного наследия (памятника истории и культуры) народов Российской Федерации регионального значения «Мемориал воинам-сибирякам, героическим защитникам Родины в годы Великой Отечественной войны, созданный к 30-летию Победы», расположенного по адресу: г. Омск, Парк Победы

Обозначение (номер) характерной точки	Координаты характерных точек в местной системе координат (МСК)		Значение погрешности определения координат в системе координат, установленной для ведения ГКН, (м)
	X	Y	
1	13634,18	8236,16	0,1
2	13644,40	8274,80	
3	13380,93	8346,40	
4	13370,71	8307,77	

### ОСОБЫЙ РЕЖИМ

использования земельных участков в границах территории объекта культурного наследия (памятника истории и культуры) народов Российской Федерации регионального значения «Мемориал воинам-сибирякам, героическим защитникам Родины в годы Великой Отечественной войны, созданный к 30-летию Победы», расположенного по адресу: г. Омск, Парк Победы

Для земельных участков в границах территории объекта культурного наследия (памятника истории и культуры) народов Российской Федерации регионального значения «Мемориал воинам-сибирякам, героическим защитникам Родины в годы Великой Отечественной войны, созданный к 30-летию Победы», расположенного по адресу: г. Омск, Парк Победы (далее – объект культурного наследия), устанавливается следующий особый режим:

1) запрещается:

- строительство объектов капитального строительства и увеличение объемно-пространственных характеристик существующих объектов капитального строительства;

- проведение земляных, строительных, мелиоративных и иных работ, за исключением работ по сохранению объекта культурного наследия или его отдельных элементов, сохранению историко-градостроительной или природной среды объекта культурного наследия;

2) разрешается:

- проведение работ по сохранению объектов культурного наследия и (или) их территории осуществляется в порядке, установленном Федеральным законом «Об объектах культурного наследия (памятниках истории и культуры) народов Российской Федерации»;

- ведение хозяйственной деятельности, не противоречащей требованиям обеспечения сохранности объекта культурного наследия и позволяющей обеспечить функционирование объекта культурного наследия в современных условиях.

---