



МИНИСТЕРСТВО КУЛЬТУРЫ ОМСКОЙ ОБЛАСТИ

ПРИКАЗ

от 18 июня 2019 года

№ 79

г. Омск

Об утверждении границ территории объекта культурного наследия (памятника истории и культуры) народов Российской Федерации регионального значения «Дома купца Липатникова», конец XIX в. – начало XX в., расположенного по адресу:
г. Омск, ул. Гагарина, д. 28, особого режима использования земельных участков в данных границах

В соответствии с подпунктом 10 пункта 2 статьи 33 Федерального закона «Об объектах культурного наследия (памятниках истории и культуры) народов Российской Федерации», абзацем шестнадцатым подпункта 6 пункта 8 Положения о Министерстве культуры Омской области, утвержденного Указом Губернатора Омской области от 2 марта 2004 года № 48, приказываю:

Утвердить:

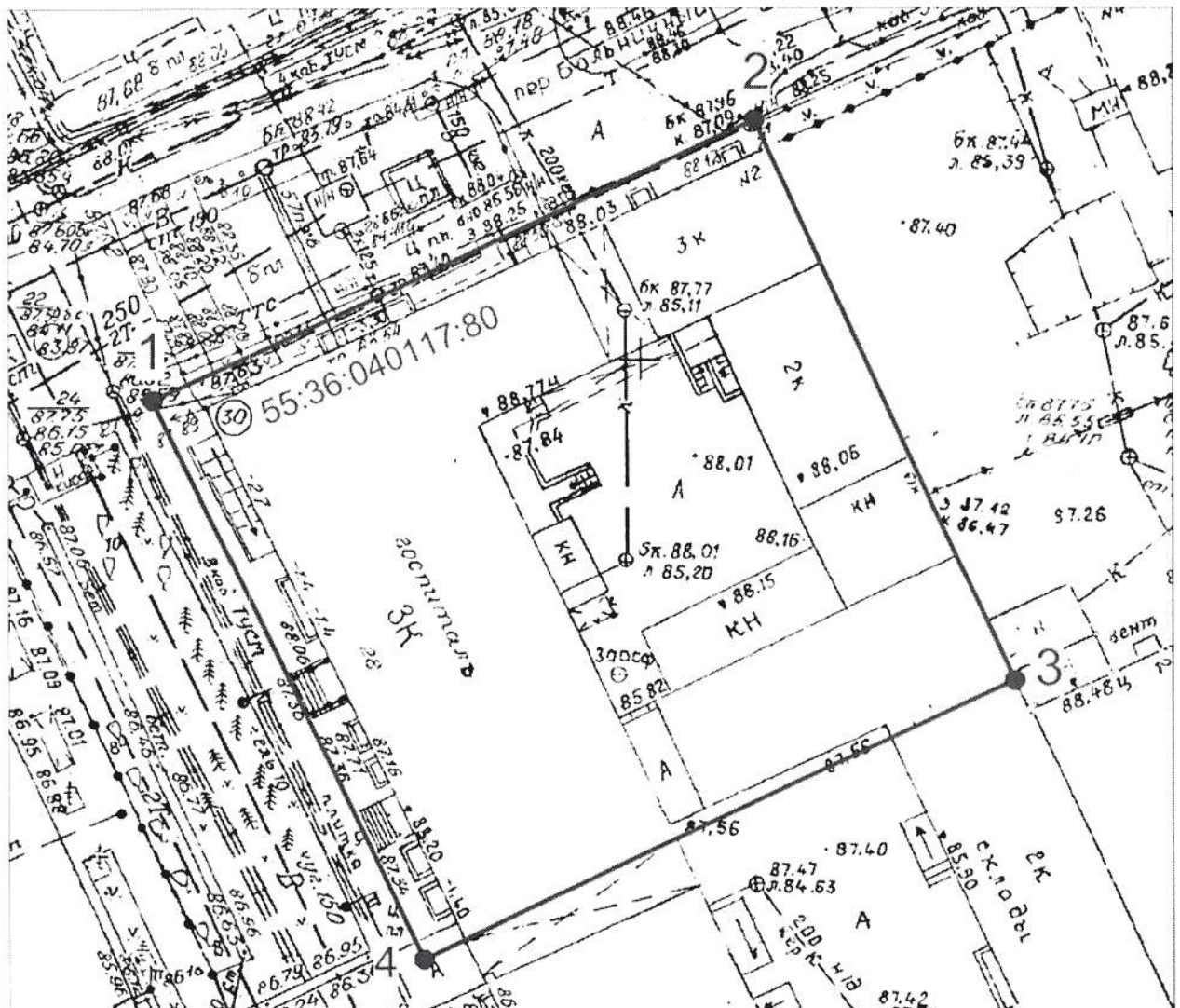
1. Границы территории объекта культурного наследия (памятника истории и культуры) народов Российской Федерации регионального значения «Дома купца Липатникова», конец XIX в. – начало XX в., расположенного по адресу: г. Омск, ул. Гагарина, д. 28 (далее – объект) (приложение № 1).

2. Особый режим использования земельных участков в границах территории объекта (приложение № 2).

Министр культуры
Омской области

Ю.В. Трофимов

ГРАФИЧЕСКОЕ ОПИСАНИЕ
местоположения границ территории объекта культурного наследия
(памятника истории и культуры) народов Российской Федерации
регионального «Дома купца Липатникова», конец
XIX в. – начало XX в., расположенного
по адресу: г. Омск, ул. Гагарина, д. 28



ПЕРЕЧЕНЬ

координат характерных точек границ территории объекта культурного наследия (памятника истории и культуры) народов Российской Федерации регионального значения «Дома купца Липатникова»,
конец XIX в. – начало XX в., расположенного по адресу:
г. Омск, ул. Гагарина, д. 28

Обозначение (номер) характерной точки	Координаты характерных точек в местной системе координат (МСК-55)		Значение погрешности определения координат в системе координат, установленной для ведения ГКН, (м)
	X	Y	
1	16 347,07	9 664,84	0.1
2	16 367,42	9 708,31	
3	16 326,51	9 727,07	
4	16 306,37	9 684,19	

ОСОБЫЙ РЕЖИМ

использования земельных участков в границах территории объекта культурного наследия (памятника истории и культуры) народов Российской Федерации регионального значения «Дома купца Липатникова», конец XIX в. – начало XX в., расположенного по адресу: г. Омск, ул. Гагарина, д. 28

Для земельных участков в границах территории объекта культурного наследия (памятника истории и культуры) народов Российской Федерации регионального значения «Дома купца Липатникова», конец XIX в. – начало XX в., расположенного по адресу: г. Омск, ул. Гагарина, д. 28 (далее – объект культурного наследия), устанавливается следующий особый режим:

1) запрещается:

- строительство объектов капитального строительства и увеличение объемно-пространственных характеристик существующих объектов капитального строительства;

- проведение земляных, строительных, мелиоративных и иных работ, за исключением работ по сохранению объекта культурного наследия или его отдельных элементов, сохранению историко-градостроительной или природной среды объекта культурного наследия;

2) разрешается:

- проведение работ по сохранению объектов культурного наследия и (или) их территории осуществляется в порядке, установленном Федеральным законом «Об объектах культурного наследия (памятниках истории и культуры) народов Российской Федерации»;

- ведение хозяйственной деятельности, не противоречащей требованиям обеспечения сохранности объекта культурного наследия и позволяющей обеспечить функционирование объекта культурного наследия в современных условиях.
