



МИНИСТЕРСТВО КУЛЬТУРЫ ОМСКОЙ ОБЛАСТИ

ПРИКАЗ

от 19 июля 2019 года

№ 100

г. Омск

Об утверждении границ территории объекта культурного наследия (памятника истории и культуры) народов Российской Федерации регионального значения «Здание водоподъемной станции», 1914 г., расположенного по адресу: г. Омск, ул. Театральная, д. 44, особого режима использования земельных участков в данных границах

В соответствии с подпунктом 10 пункта 2 статьи 33 Федерального закона «Об объектах культурного наследия (памятниках истории и культуры) народов Российской Федерации», абзацем шестнадцатым подпункта б пункта 8 Положения о Министерстве культуры Омской области, утвержденного Указом Губернатора Омской области от 2 марта 2004 года № 48, приказываю:

Утвердить:

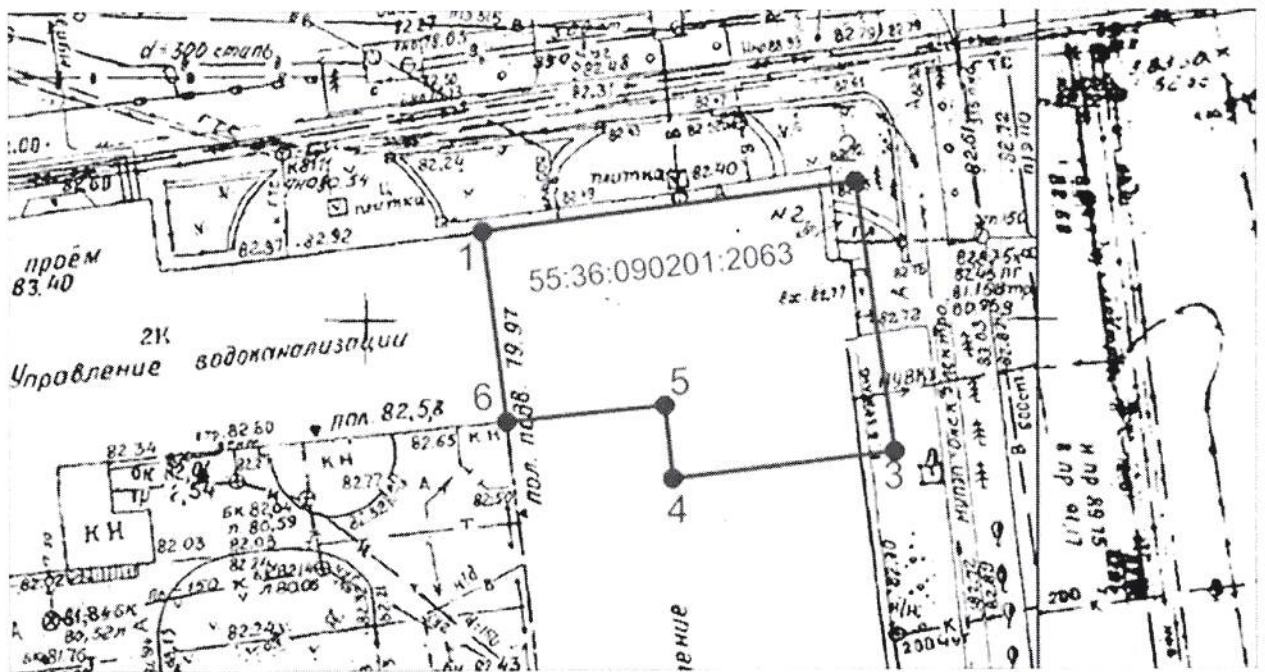
1. Границы территории объекта культурного наследия (памятника истории и культуры) народов Российской Федерации регионального значения «Здание водоподъемной станции», 1914 г., расположенного по адресу: г. Омск, ул. Театральная, д. 44 (далее – объект) (приложение № 1).

2. Особый режим использования земельных участков в границах территории объекта (приложение № 2).

Министр культуры
Омской области

Ю.В. Трофимов

ГРАФИЧЕСКОЕ ОПИСАНИЕ
местоположения границ территории объекта культурного наследия
(памятника истории и культуры) народов Российской Федерации
регионального значения «Здание водоподъемной станции»,
1914 г., расположенного по адресу: г. Омск,
ул. Театральная, д. 44



ПЕРЕЧЕНЬ

координат характерных точек границ территории объекта культурного наследия (памятника истории и культуры) народов Российской Федерации регионального значения «Здание водоподъемной станции», 1914 г., расположенного по адресу:
г. Омск, ул. Театральная, д. 44

Обозначение (номер) характерной точки	Координаты характерных точек в местной системе координат (МСК)		Значение погрешности определения координат в системе координат, установленной для ведения ГКН, (м)
	X	Y	
1	14 206,51	9 958,72	0.1
2	14 210,10	9 986,56	
3	14 190,30	9 989,48	
4	14 188,37	9 972,94	
5	14 193,75	9 972,38	
6	14 192,54	9 960,56	

ОСОБЫЙ РЕЖИМ

использования земельных участков в границах территории объекта культурного наследия (памятника истории и культуры) народов Российской Федерации регионального значения «Здание водоподъемной станции», 1914 г., расположенного по адресу: г. Омск, ул. Театральная, д. 44

Для земельных участков в границах территории объекта культурного наследия (памятника истории и культуры) народов Российской Федерации регионального значения «Здание водоподъемной станции», 1914 г., расположенного по адресу: г. Омск, ул. Театральная, д. 44 (далее – объект культурного наследия), устанавливается следующий особый режим:

1) запрещается:

- строительство объектов капитального строительства и увеличение объемно-пространственных характеристик существующих объектов капитального строительства;

- проведение земляных, строительных, мелиоративных и иных работ, за исключением работ по сохранению объекта культурного наследия или его отдельных элементов, сохранению историко-градостроительной или природной среды объекта культурного наследия;

2) разрешается:

- проведение работ по сохранению объектов культурного наследия и (или) их территории осуществляется в порядке, установленном Федеральным законом «Об объектах культурного наследия (памятниках истории и культуры) народов Российской Федерации»;

- ведение хозяйственной деятельности, не противоречащей требованиям обеспечения сохранности объекта культурного наследия и позволяющей обеспечить функционирование объекта культурного наследия в современных условиях.
