

# МИНИСТЕРСТВО КУЛЬТУРЫ ОМСКОЙ ОБЛАСТИ

## П Р И К А З

от 10 февраля 2015 года

№ 7

г. Омск

Об установлении границ территории объекта культурного наследия (памятника истории и культуры) народов Российской Федерации регионального значения «Больница Омского сельскохозяйственного училища» 1914 – 1917 гг., расположенного по адресу: г. Омск, ул. Сibaковская, д. 7-а, и утверждении правового режима использования земельных участков в данных границах

В соответствии с подпунктом 10 пункта 2 статьи 33 Федерального закона «Об объектах культурного наследия (памятниках истории и культуры) народов Российской Федерации», абзацем девятнадцатым подпункта 6 пункта 8 Положения о Министерстве культуры Омской области, утвержденного Указом Губернатора Омской области от 2 марта 2004 года № 48, приказываю:

1. Установить границы территории объекта культурного наследия (памятника истории и культуры) народов Российской Федерации регионального значения «Больница Омского сельскохозяйственного училища», 1914 – 1917 гг., расположенного по адресу: г. Омск, ул. Сibaковская, д. 7-а (далее – объект), в соответствии с описанием (приложение № 1).

2. Утвердить правовой режим использования земельных участков в границах территории объекта (приложение № 2).

Министр культуры  
Омской области

В.П. Лапухин

## ОПИСАНИЕ

границ территории объекта культурного наследия (памятника истории и культуры) народов Российской Федерации регионального значения «Больница Омского сельскохозяйственного училища», 1914 – 1917 гг., расположенного по адресу: г. Омск, ул. Сibaковская, д. 7-а

1. Границы территории объекта культурного наследия (памятника истории и культуры) народов Российской Федерации регионального значения «Больница Омского сельскохозяйственного училища», 1914 – 1917 гг., расположенного по адресу: г. Омск, ул. Сibaковская, д. 7-а (далее – объект культурного наследия), проходят:

от точки 1, расположенной в 2,8 метра к северо-западу от северо-западного угла западного объема объекта культурного наследия, до точки 2, расположенной в 2,8 метра к северо-востоку от северо-восточного угла западного объема объекта культурного наследия, по условной прямой линии, проходящей в 2 метрах от северной стороны объекта культурного наследия, на протяжении 17,4 метра;

от точки 2 до точки 3, расположенной в 6,3 метра к северу от внутреннего северо-восточного угла объекта культурного наследия, по условной прямой линии, проходящей в 2 метрах от восточной стены западного объема объекта культурного наследия, на протяжении 10,3 метра;

от точки 3 до точки 4, расположенной в 2 метрах к восток-северо-востоку от северо-восточного угла восточного объема объекта культурного наследия, по условной прямой линии, проходящей касательно вдоль северной стены восточного объема объекта культурного наследия, на протяжении 22,5 метра;

от точки 4 до точки 5, расположенной в 2,8 метра к юго-востоку от юго-восточного угла восточного объема объекта культурного наследия, по условной прямой линии, проходящей в 2 метрах вдоль восточной стены объекта культурного наследия, на протяжении 20,2 метра;

от точки 5 до точки 6, расположенной в 2,8 метра к юго-западу от юго-западного угла западного объема объекта культурного наследия, по условной прямой линии, проходящей в 2 метрах от южной стены объекта культурного наследия, на протяжении 39,5 метра;

от точки 6 до точки 1 по условной прямой линии, проходящей в 2 метрах от западной стены западного объема объекта культурного наследия, на протяжении 30,9 метра.

2. Координаты поворотных точек границ территории объектов культурного наследия приводятся в приложении № 1 к настоящему описанию.

3. Графическое изображение границ территории объектов культурного наследия приводятся в приложении № 2 к настоящему описанию. :

---

Приложение  
к описанию границ территории объекта культурного наследия (памятника истории и культуры) нар  
Российской Федерации регионального значения «Больница Омского сельскохозяйственного училищ  
1914 – 1917 гг., расположенного по адресу: г. Омск, ул. Сibaковская, д

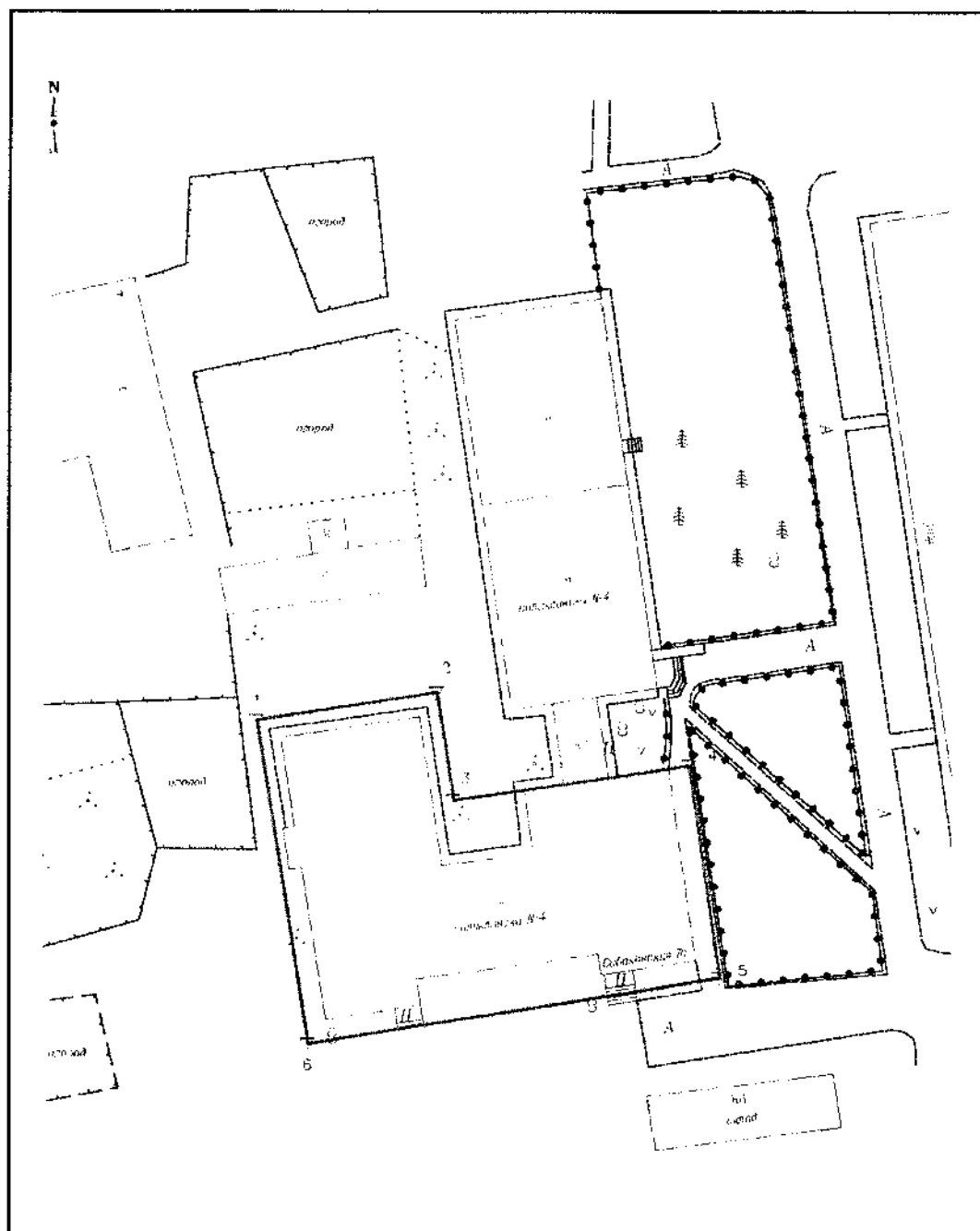
### КООРДИНАТЫ

характерных (поворотных) точек границ территории объекта культурного наследия (памятника истории и культуры  
народов Российской Федерации регионального значения «Больница Омского сельскохозяйственного училища»,  
1914 – 1917 гг., расположенного по адресу: г. Омск, ул. Сibaковская, д. 7-а

Обозначение (номер) характерной (поворотной) точки	Координаты характерных (поворотных) точек во Всемирной геодезической системе координат (WGS-84)		Координаты характерных (поворотных) точек в местной системе координат (МСК)		Значение погрешности определения координат в системе координат, установленной для ведения ГКН, (м)
	северной широты	восточной долготы	X	Y	
1	55°01'27.995"	73°18'45.016"	20273.48	5653.94	0,1
2	55°01'28.081"	73°18'45.983"	20276.09	5671.13	
3	55°01'27.753"	73°18'46.074"	20265.92	5672.72	
4	55°01'27.860"	73°18'47.325"	20269.20	5694.96	
5	55°01'27.214"	73°18'47.492"	20249.20	5697.86	
6	55°01'27.009"	73°18'45.297"	20242.96	5658.86	

Приложение № 2  
к описанию границ территории объекта культурного наследия (памятника истории и культуры) народов Российской Федерации регионального значения «Больница Омского сельскохозяйственного училища», 1914 – 1917 гг., расположенного по адресу: г. Омск, ул. Сибаковская, д. 7-а

ГРАФИЧЕСКОЕ ИЗОБРАЖЕНИЕ  
границ территории объекта культурного наследия (памятника истории и культуры) народов Российской Федерации регионального значения «Больница Омского сельскохозяйственного училища», 1914 – 1917 гг., расположенного по адресу: г. Омск, ул. Сибаковская, д. 7-а





### ПРАВОВОЙ РЕЖИМ

использования земельных участков в границах территории объекта культурного наследия (памятника истории и культуры) народов Российской Федерации регионального значения «Больница Омского сельскохозяйственного училища», 1914 – 1917 гг., расположенного по адресу:  
г. Омск, ул. Сibaковская, д. 7-а

Для земельных участков в границах территории объекта культурного наследия (памятника истории и культуры) народов Российской Федерации регионального значения «Больница Омского сельскохозяйственного училища», 1914 – 1917 гг., расположенного по адресу: г. Омск, ул. Сibaковская, д. 7-а (далее – объект культурного наследия), устанавливается следующий правовой режим:

проектирование и проведение землеустроительных, земляных, строительных, мелиоративных, хозяйственных и иных работ запрещаются, за исключением работ по сохранению объектов культурного наследия и (или) их территории, а также хозяйственной деятельности, не нарушающей целостности объектов культурного наследия и не создающей угрозы их повреждения, разрушения или уничтожения;

проектирование и проведение работ по сохранению объектов культурного наследия и (или) их территории осуществляется в порядке, установленном Законом Омской области «Об объектах культурного наследия (памятниках истории и культуры) народов Российской Федерации на территории Омской области».

---