

МИНИСТЕРСТВО КУЛЬТУРЫ ОМСКОЙ ОБЛАСТИ

ПРИКАЗ

от 21 февраля 2018 года

№ 18

г. Омск

Об установлении границ территории объекта культурного наследия (памятника истории и культуры) народов Российской Федерации регионального значения «Дом Эннса», конец XIX в., расположенного по адресу: г. Омск, ул. Сенная, д. 24, и утверждении особого режима использования земельных участков в данных границах

В соответствии с подпунктом 10 пункта 2 статьи 33 Федерального закона «Об объектах культурного наследия (памятниках истории и культуры) народов Российской Федерации», абзацем семнадцатым подпункта 6 пункта 8 Положения о Министерстве культуры Омской области, утвержденного Указом Губернатора Омской области от 2 марта 2004 года № 48, приказываю:

1. Установить границы территории объекта культурного наследия (памятника истории и культуры) народов Российской Федерации регионального значения «Дом Эннса», конец XIX в., расположенного по адресу: г. Омск, ул. Сенная, д. 24 (далее – объект), в соответствии с описанием (приложение № 1).

2. Утвердить особый режим использования земельных участков в границах территории объекта (приложение № 2).

Министр культуры
Омской области

Ю.В. Трофимов

ОПИСАНИЕ

границ территории объекта культурного наследия (памятника истории и культуры) народов Российской Федерации регионального значения «Дом Эннса», конец XIX в., расположенного по адресу: г. Омск, ул. Сенная, д. 24

1. Границы территории объекта культурного наследия (памятника истории и культуры) народов Российской Федерации регионального значения «Дом Эннса», конец XIX в., расположенного по адресу: г. Омск, ул. Сенная, д. 24 (далее – объект культурного наследия), проходят:

от точки 1, совпадающей с северным углом объекта культурного наследия, до точки 2, совпадающей с восточным углом объекта культурного наследия, по условной прямой линии, проходящей вдоль северо-восточной стены объекта культурного наследия на протяжении 15,4 метра;

от точки 2 до точки 3, совпадающей с южным углом объекта культурного наследия, по условной прямой линии, проходящей вдоль юго-восточной стены объекта культурного наследия на протяжении 12,9 метра;

от точки 3 до точки 4, совпадающей с западным углом объекта культурного наследия, по условной прямой линии, проходящей вдоль юго-западной стены объекта культурного наследия на протяжении 15,2 метра;

от точки 4 до точки 1, по условной прямой линии, проходящей вдоль северо-западной стены объекта культурного наследия на протяжении 12,9 метра.

2. Координаты характерных точек границ территории объекта культурного наследия приводятся в приложении № 1 к настоящему описанию.

3. Графическое изображение границ территории объекта культурного наследия приводится в приложении № 2 к настоящему описанию.

Приложение № 1

к описанию границ территории объекта культурного наследия (памятника истории и культуры) народов Российской Федерации регионального значения «Дом Эннса», конец XIX в., расположенного по адресу: г. Омск, ул. Сенная, д. 24

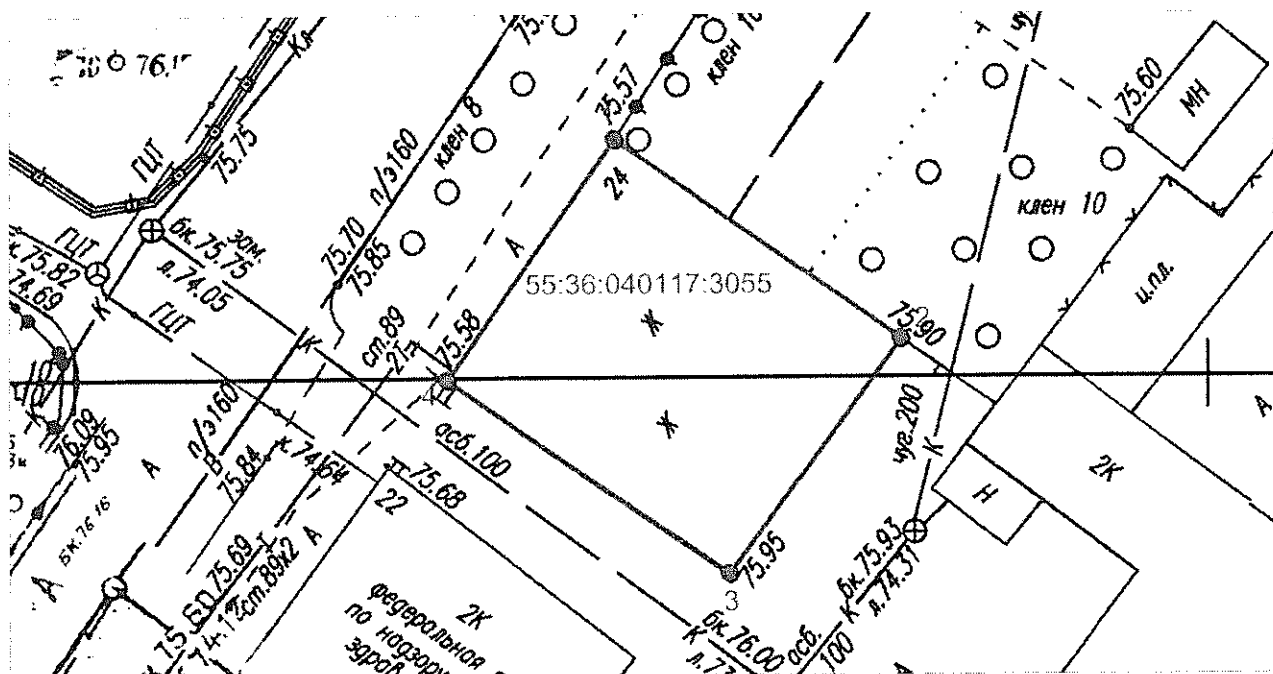
ПЕРЕЧЕНЬ

координат характерных точек границ территории объекта культурного наследия (памятника истории и культуры) народов Российской Федерации регионального значения «Дом Эннса», конец XIX в., расположенного по адресу: г. Омск, ул. Сенная, д. 24

Обозначение (номер) характерной точки	Координаты характерных точек в местной системе координат (МСК)		Значение погрешности определения координат в системе координат, установленной для ведения ГКН, (м)
	X	Y	
1	16010,51	9923,97	0,1
2	16001,62	9936,59	
3	15991,14	9929,01	
4	15999,85	9916,53	

Приложение № 2
к описанию границ территории объекта культурного наследия
(памятника истории и культуры) народов Российской Федерации
регионального значения «Дом Эннса», конец XIX в.,
расположенного по адресу:
г. Омск, ул. Сенная, д. 24

ГРАФИЧЕСКОЕ ИЗОБРАЖЕНИЕ
границ территории объекта культурного наследия (памятника истории
и культуры) народов Российской Федерации регионального
значения «Дом Эннса», конец XIX в., расположенного
по адресу: г. Омск, ул. Сенная, д. 24



ОСОБЫЙ РЕЖИМ

использования земельных участков в границах территории объекта культурного наследия (памятника истории и культуры) народов Российской Федерации регионального значения «Дом Эннса», конец XIX в., расположенного по адресу: г. Омск, ул. Сенная, д. 24

Для земельных участков в границах территории объекта культурного наследия (памятника истории и культуры) народов Российской Федерации регионального значения, «Дом Эннса», конец XIX в., расположенного по адресу: г. Омск, ул. Сенная, д. 24 (далее – объект культурного наследия), устанавливается следующий особый режим:

строительство объектов капитального строительства и увеличение объемно-пространственных характеристик существующих объектов капитального строительства; проведение земляных, строительных, мелиоративных и иных работ запрещаются, за исключением работ по сохранению объекта культурного наследия или его отдельных элементов, сохранению историко-градостроительной или природной среды объекта культурного наследия;

проведение работ по сохранению объектов культурного наследия и (или) их территории осуществляется в порядке, установленном Федеральным законом «Об объектах культурного наследия (памятниках истории и культуры) народов Российской Федерации».
