



Рис.6 . Омская обл., г. Омск, Центральный АО. Участок обследования на ул. Красный Путь 4. Граница участка. Ландшафтная ситуация. Сквер у культурно-развлекательного комплекса «Маяковский». На переднем плане поклонный крест установленный в 2004 г. На заднем плане автомобильная парковка и административное здание, расположенное по адресу ул. Орджоникидзе, 8. Вид с З. Фото.

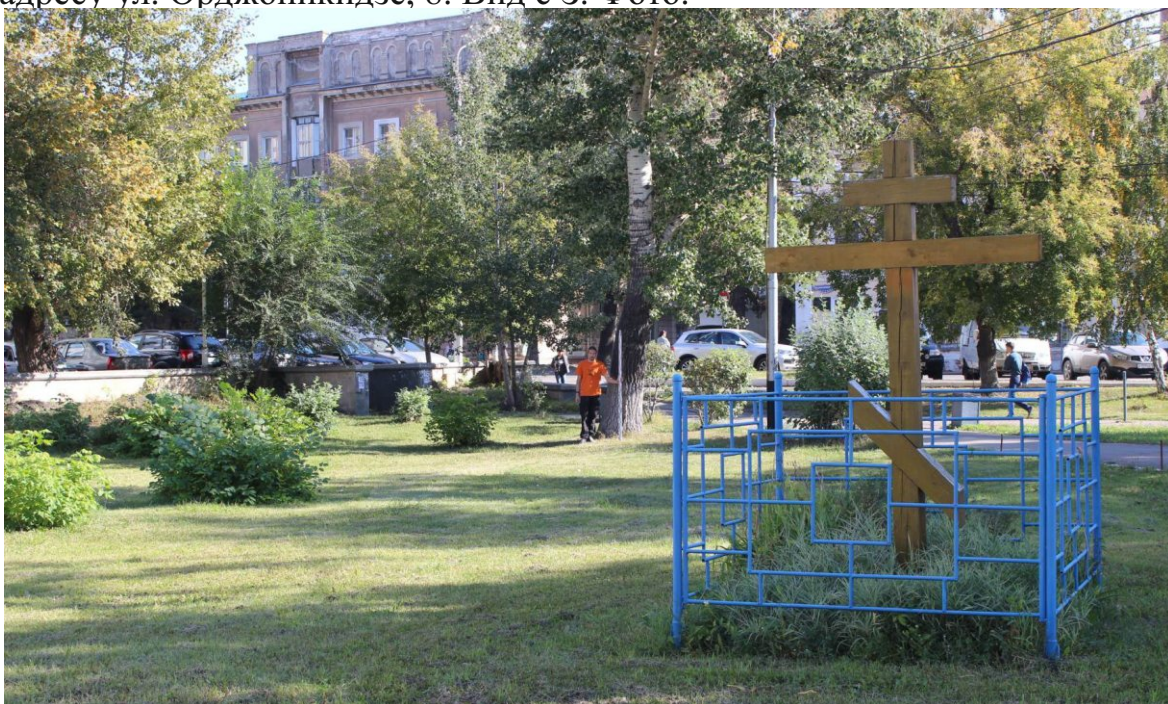


Рис.7 . Омская обл., г. Омск, Центральный АО. Участок обследования на ул. Красный Путь 4. Граница участка. Ландшафтная ситуация. Сквер у культурно-развлекательного комплекса «Маяковский». На переднем плане поклонный крест установленный в 2004 г. На заднем плане жилой дом с административными помещениями, по адресу ул. Орджоникидзе, 12. Вид с ЗЮЗ. Фото.





Рис.8 . Омская обл., г. Омск, Центральный АО. Участок обследования на ул. Красный Путь 4. С сектор. Ландшафтная ситуация. Сквер у культурно-развлекательного комплекса «Маяковский». Справа расположен поклонный крест установленный в 2004 г. На заднем плане - административное здание по адресу ул. Орджоникидзе, 3. Вид с ЮЗ. Фото.



Рис.9 . Омская обл., г. Омск, Центральный АО. Участок обследования на ул. Красный Путь 4. С сектор. Ландшафтная ситуация. Сквер у культурно-развлекательного комплекса «Маяковский». На заднем плане расположено административное здание ОТП банк, по адресу ул. Орджоникидзе, 3а. Вид с ЮВ. Фото.





Рис.10 . Омская обл., г. Омск, Центральный АО. Участок обследования на ул. Красный Путь 4. С сектор. Ландшафтная ситуация. Сквер у культурно-развлекательного комплекса «Маяковский». На заднем плане расположено административное здание ОТП банк, по адресу ул. Орджоникидзе, 3а. Вид с Ю. Фото.

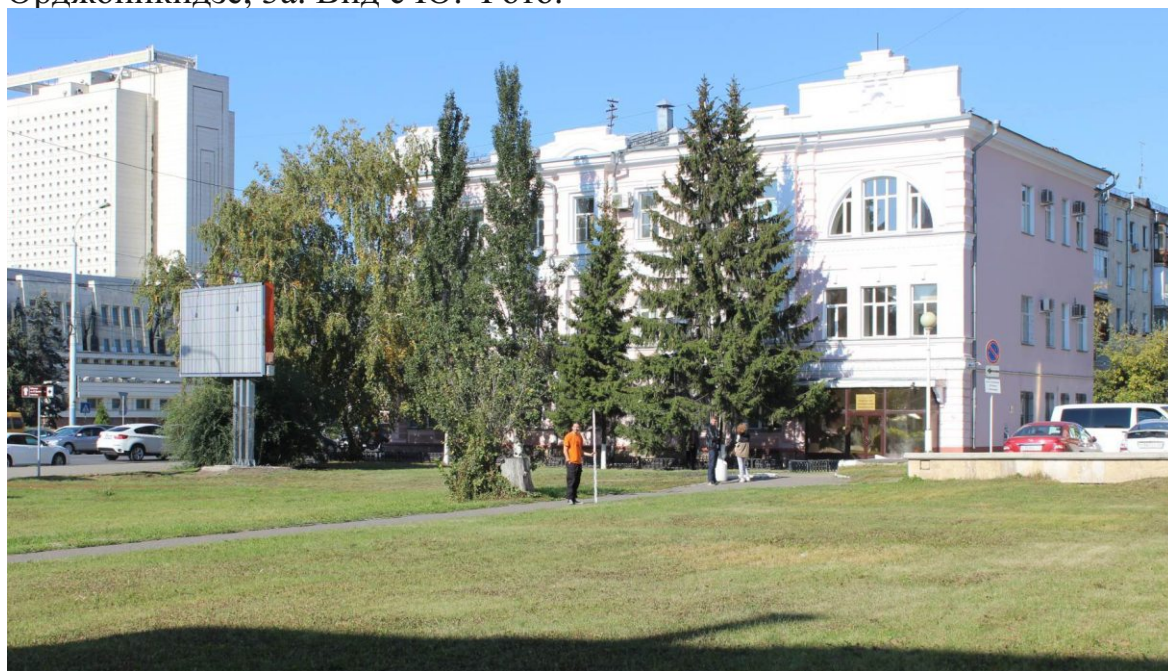


Рис.11 . Омская обл., г. Омск, Центральный АО. Участок обследования на ул. Красный Путь 4. С сектор. Ландшафтная ситуация. Сквер у культурно-развлекательного комплекса «Маяковский». На заднем плане расположено административное здание по адресу ул. Красный Путь, 6. Слева - Омская государственная областная научная библиотека им. А.С. Пушкина, по адресу ул. Красный Путь, 11. Вид с ВЮВ. Фото.





Рис.12 . Омская обл., г. Омск, Центральный АО. Участок обследования на ул. Красный Путь 4. С сектор. Ландшафтная ситуация. Сквер у культурно-развлекательного комплекса «Маяковский». Слева расположен кинотеатр «Маяковский» по адресу ул. Красный Путь, 4. Вид с СВ. Фото.



Рис.13 . Омская обл., г. Омск, Центральный АО. Участок обследования на ул. Красный Путь 4. З сектор. Ландшафтная ситуация. Сквер у культурно-развлекательного комплекса «Маяковский». На заднем плане расположены: Омская государственная областная научная библиотека им. А.С. Пушкина, по адресу ул. Красный Путь, 11 и Сибирский институт управления, филиал РАНХиГС, по адресу ул. Красный Путь, 9. Вид с В. Фото.





Рис. 14. Омская обл., г. Омск, Центральный АО. Участок обследования на ул. Красный Путь 4. 3 сектор. Ландшафтная ситуация. Сквер у культурно-развлекательного комплекса «Маяковский». Слева расположен кинотеатр «Маяковский» по адресу ул. Красный Путь, 4. Вид с ССВ. Фото.

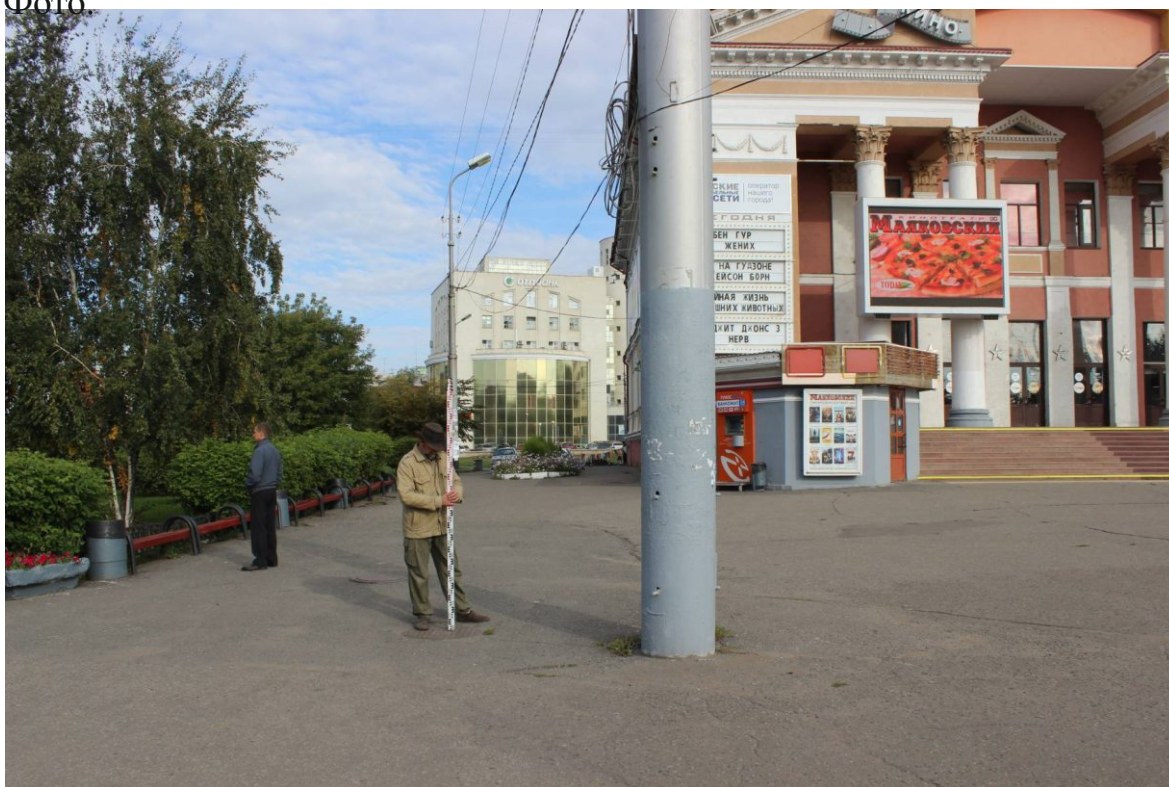


Рис.15 . Омская обл., г. Омск, Центральный АО. Участок обследования на ул. Красный Путь 4. Ю сектор. Ландшафтная ситуация. Кинотеатр «Маяковский» по адресу ул. Красный Путь, 4. Вид с Ю. Фото.





Рис.16 . Омская обл., г. Омск, Центральный АО. Участок обследования на ул. Красный Путь 4. С сектор. Размечен стратиграфический шурф №1. Вид с Ю. Фото.



Рис.17 . Омская обл., г. Омск, Центральный АО. Участок обследования на ул. Красный Путь 4. С сектор. Стратиграфический шурф №1, выборка заполнения. Вид с ЮВ. Фото.





Рис.18 . Омская обл., г. Омск, Центральный АО. Участок обследования на ул. Красный Путь 4. С сектор. Выбран стратиграфический шурф №1, материк. Вид с 3. Фото.



Рис.19 . Омская обл., г. Омск, Центральный АО. Участок обследования на ул. Красный Путь 4. С сектор. Стратиграфический шурф №1, В стенка. Вид с 3. Фото.





Рис.20 . Омская обл., г. Омск, Центральный АО. Участок обследования на ул. Красный Путь 4. С сектор. Стратиграфический шурф №1, рекультивация. Вид с ЮЗ. Фото.



Рис.21 . Омская обл., г. Омск, Центральный АО. Участок обследования на ул. Красный Путь 4. С сектор. Стратиграфический шурф №1, рекультивирован. Вид с З. Фото.





Рис.22 . Омская обл., г. Омск, Центральный АО. Участок обследования на ул. Красный Путь 4. Ю сектор. Размечен стратиграфический шурф №2. Вид с ЮЮЗ. Фото.



Рис.23 . Омская обл., г. Омск, Центральный АО. Участок обследования на ул. Красный Путь 4. Ю сектор. Стратиграфический шурф №2, снято асфальтное покрытие. Вид с Ю. Фото.





Рис.24 . Омская обл., г. Омск, Центральный АО. Участок обследования на ул. Красный Путь 4. Ю сектор. Выборка заполнения стратиграфического шурфа №2. Вид с СВ. Фото.



Рис.25 . Омская обл., г. Омск, Центральный АО. Участок обследования на ул. Красный Путь 4. Ю сектор. Стратиграфический шурф №2, материк. Вид с ЮЗ. Фото.





Рис.26 . Омская обл., г. Омск, Центральный АО. Участок обследования на ул. Красный Путь 4. Ю сектор. Стратиграфический шурф №2, ССЗ стенка. Вид с ЮЮВ. Фото.





Рис.27 . Омская обл., г. Омск, Центральный АО. Участок обследования на ул. Красный Путь 4. Ю сектор. Рекультивация стратиграфического шурфа №2. Вид с З. Фото.



Рис.28 . Омская обл., г. Омск, Центральный АО. Участок обследования на ул. Красный Путь 4. Ю сектор. Стратиграфический шурф №1, рекультивирован. Вид с ЮЮВ. Фото.





Рис. 29. Омская обл., г. Омск, Центральный АО. Участок обследования на ул. Красный Путь 4. 3 сектор. Размечен стратиграфический шурф №3. Вид с Ю. Фото.



Рис.30 . Омская обл., г. Омск, Центральный АО. Участок обследования на ул. Красный Путь 4. 3 сектор. Слева стратиграфический шурф №3. Справа - канализационный люк. Вид с С. Фото.





Рис.31 . Омская обл., г. Омск, Центральный АО. Участок обследования на ул. Красный Путь 4. 3 сектор. Стратиграфический шурф №3, снято асфальтное покрытие. Вид с ЮЗ. Фото.



Рис.32 . Омская обл., г. Омск, Центральный АО. Участок обследования на ул. Красный Путь 4. 3 сектор. Стратиграфический шурф №3, выборка заполнения. Вид с С. Фото.





Рис. 33. Омская обл., г. Омск, Центральный АО. Участок обследования на ул. Красный Путь 4. 3 сектор. Стратиграфический шурф №3, выборка заполнения. Вид с СВ. Фото.



Рис. 34. Омская обл., г. Омск, Центральный АО. Участок обследования на ул. Красный Путь 4. 3 сектор. Стратиграфический шурф №3, снято 4 условных горизонта. Вид с С. Фото.





Рис.35 . Омская обл., г. Омск, Центральный АО. Участок обследования на ул. Красный Путь 4. 3 сектор. Стратиграфический шурф №3, материк. Вид с ЮВ. Фото.



Рис.36 . Омская обл., г. Омск, Центральный АО. Участок обследования на ул. Красный Путь 4. 3 сектор. Стратиграфический шурф №3, выбраны объекты на материке. Вид с Ю. Фото.





Рис. 37. Омская обл., г. Омск, Центральный АО. Участок обследования на ул. Красный Путь 4. 3 сектор. Стратиграфический шурф №3, СЗ стенка. Вид с ЮВ. Фото.



Рис.38 . Омская обл., г. Омск, Центральный АО. Участок обследования на ул. Красный Путь 4. 3 сектор. Стратиграфический шурф №3, ЮВ стенка. Вид с СЗ. Фото.





Рис. 39. Омская обл., г. Омск, Центральный АО. Участок обследования на ул. Красный Путь 4. 3 сектор. Стратиграфический шурф №3, ЮЗ стенка. Вид с СВ. Фото.





Рис.40 . Омская обл., г. Омск, Центральный АО. Участок обследования на ул. Красный Путь 4. 3 сектор. Стратиграфический шурф №3, СВ стенка. Вид с ЮЗ. Фото.





Рис.41 . Омская обл., г. Омск, Центральный АО. Участок обследования на ул. Красный Путь 4. 3 сектор. Стратиграфический шурф №3, рекультивация. Вид с СВ. Фото.



Рис.42 . Омская обл., г. Омск, Центральный АО. Участок обследования на ул. Красный Путь 4. 3 сектор. Стратиграфический шурф №3, рекультивирован. Вид с СВ. Фото.